

# 騒音振動表示装置 SVP-200

土木・建築現場の騒音・振動管理に！

周辺地域との融和促進に！

簡単操作！

好評レンタル中！

規制値(設定値)を超えると  
回転灯が回ります



### 概要

常時、騒音・振動レベルを表示しますので、地域住民に対する PR 効果も絶大です。

SVP-200 は、大型のデジタル表示器で瞬時値を 1 秒に 1 回表示します。

小型・軽量なので設置が簡単、全天候型で屋外に設置できます。

内部に計量法の検定に合格した普通騒音計・振動レベル計を使用しています。

### 標準構成

表示器本体	1台
マイクロホン	1個
マイクケーブル 1m	1本
ピックアップ	1個
ピックアップケーブル 3m	1本
電源ケーブル	1本
ピックアップカバー	1
全天候風防(雨天用)	1

### SVP-200 の主な仕様

デジタル表示範囲	20~99dB・1回/秒 2桁 文字高さ 98mm	AC 出力端子:BNC 端子 (レベルレコーダ記録範囲例)	騒音:50~100dB(A) 振動:30~80dB(VL)
回転灯	騒音(赤)・振動(緑)	自立スタンド	高さ 1.2m
設定値を超えると作動し、設定値以下になると 10 秒後に停止します(設定値は1dB 毎変更可)			
本体収納ケース	防滴構造	ケース塗装	ウレタン塗装(塩害塗装)
使用温度範囲	0~45℃	使用湿度範囲	35~85%RH 以下
外形寸法(本体) mm	540(w)×480(h)×230(d)	重量(本体)	約 19Kg
供給電源	AC100V 45VA	販売価格	170万円

株式会社 **ソテック**

ヘッドオフィス

TEL 06-6396-2327 FAX 06-6396-5746

〒532-0003 大阪市淀川区宮原5丁目1-18

URL : <http://www.sotec-osaka.co.jp>

E-mail : [s-v@sotec-osaka.co.jp](mailto:s-v@sotec-osaka.co.jp)

東京オフィス

TEL 03-3719-6413 FAX 03-3719-6415

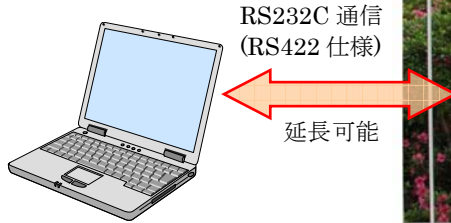
〒153-0051 東京都目黒区上目黒1丁目3-9

URL : <http://www.sotec-tokyo.co.jp>

E-mail : [info@sotec-tokyo.co.jp](mailto:info@sotec-tokyo.co.jp)

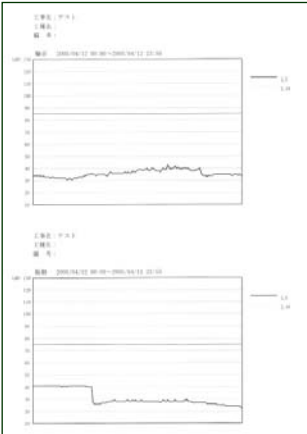
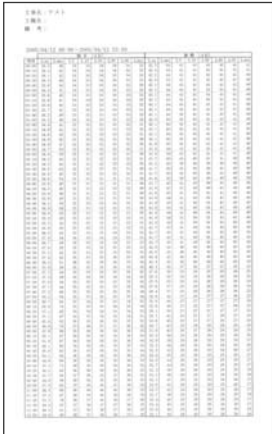
# 騒音・振動表示装置 SVP200 オプション

## 〔データ収録・管理ソフト〕

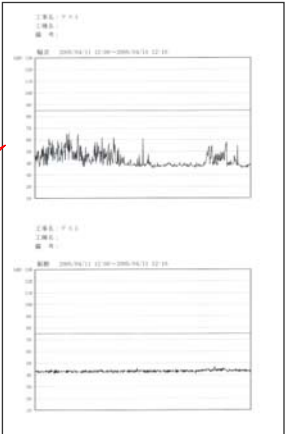


1秒間隔の瞬時値データのサンプリングとデータ処理が行え、日報の作成ができます。繰返し計測を設定しますと、毎日決まった時間のみを計測できます。

日報例：  
演算結果一覧表  
L5と110のグラフ



瞬時値を保存すればレコーダのようなグラフの作成も可能です



## 〔収納ボックス〕 LRO4・LR20・SV76

SVP200(またはSP-230/VP-230)にオプション品としてレベルレコーダLR04・LR20やレベル処理器SV76等を収納できる収納ボックスをご用意しております。

収納ボックス

キャスターもオプションです

